

ESCUELA DE VERANO

ESCOLA D'ESTIU

CRECIMIENTO ECONÓMICO Y PROGRESO SOCIAL

*Albino Prada*  
*Economista*

**Martes 17: Análisis del nivel de riqueza y de progreso social a escala mundial**

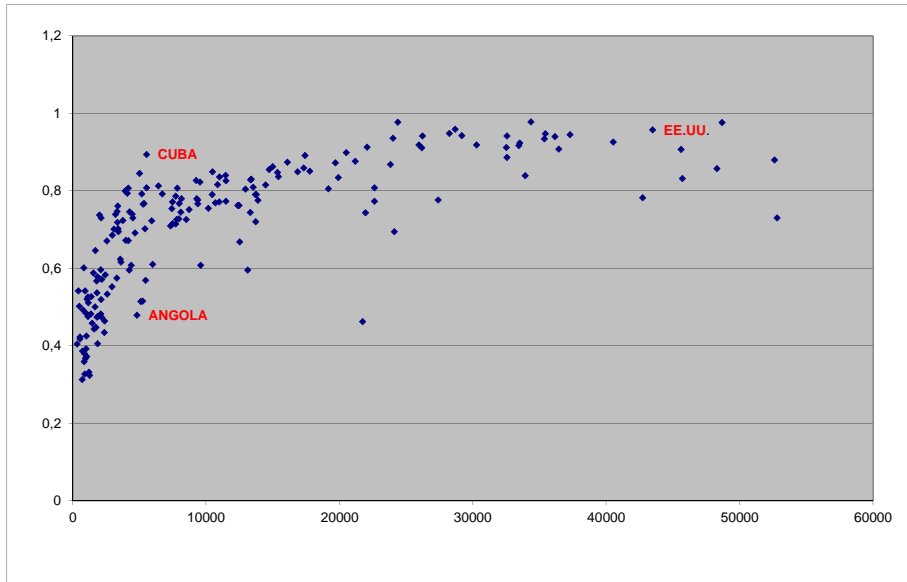
Por medio del índice de desarrollo humano de las Naciones Unidas y de otros índices multidimensionales, diseñados para evaluar el desarrollo social o el desarrollo inclusivo a escala internacional, se reflexiona sobre el acoplamiento —o divergencia— de dichos índices respecto al nivel de riqueza o crecimiento económico.

INDICES DE DESARROLLO HUMANO: METODOLOGÍA NACIONES UNIDAS

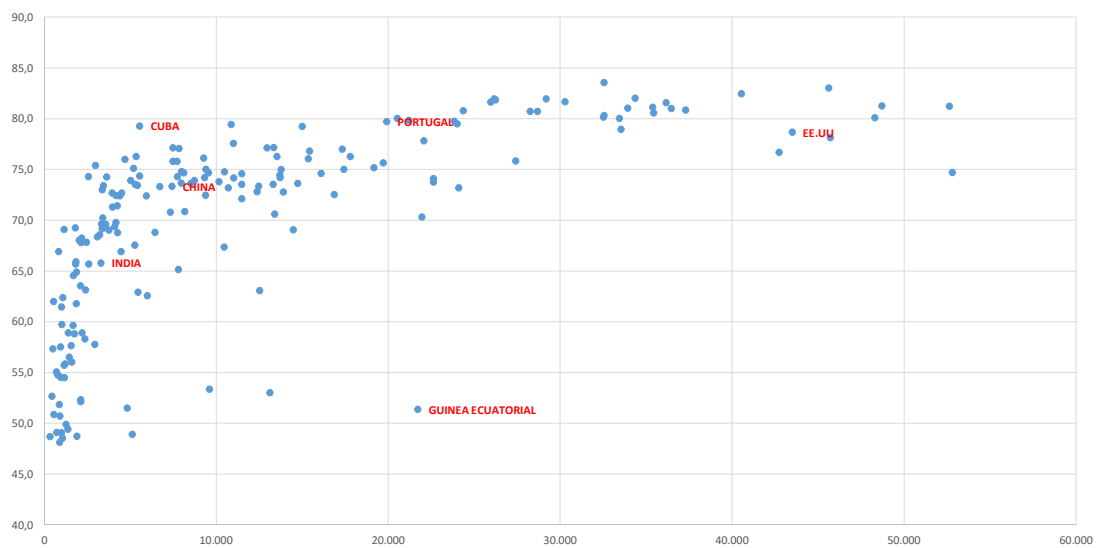
$$IDH = Ivida^{\frac{1}{3}} \times Ieduc^{\frac{1}{3}} \times Iingre^{\frac{1}{3}}$$

$$IDHni = Ivida^{\frac{1}{2}} \times Ieduc^{\frac{1}{2}}$$

NIVEL DE INGRESOS E IDHNI (2012)



NIVEL DE INGRESOS Y ESPERANZA DE VIDA (2012)

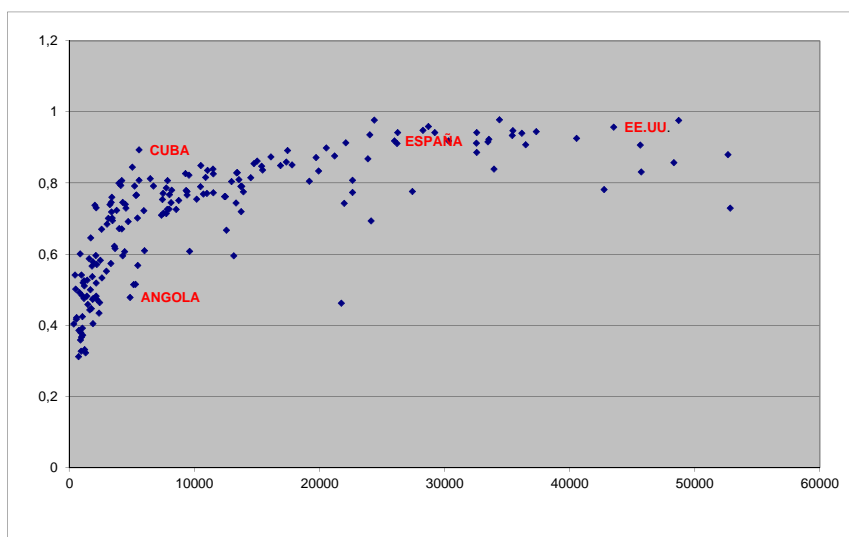


## MAYORES CAMBIOS DE RANKING DE MEDIR CRECIMIENTO (INBPC) A MEDIR DESARROLLO SOCIAL (IDHNI). 2012

Cuba	76
Georgia	68
Tonga	58
Samoa	58
Fiji	55
Kirguistán	47
Madagascar	46
Ucrania	42
Armenia	42
Tayikistán	42
Sri Lanka	41
Zimbabue	40


Sudáfrica	-52
Trinidad y Tobago	-60
Gabón	-60
Turquía	-63
Emiratos Árabes	-64
Unidos	-64
Botsuana	-72
Omán	-87
Kuwait	-101
Guinea Ecuatorial	-128

## NIVEL DE INGRESOS E IDHNI (2012)





## Empirical Analysis of the Transformation of Economic Growth into Social Development at an International Level

Albino Prada-Blanco<sup>1</sup> · Patricio Sanchez-Fernandez<sup>2</sup> 

Accepted: 11 December 2015 / Published online: 18 December 2015  
© Springer Science+Business Media Dordrecht 2015

**Abstract** This paper takes a look at the countries of the world and their rankings in terms of material wealth. Using the attributes and variables featured in the development of these countries and synthetic indexes, it analyzes the relationship between wealth levels and estimates of social development. First we use the indicators estimated by UNDP. Using

TABLA 1: VARIABLES Y ESTADÍSTICOS DESCRIPTIVOS DEL IDS15

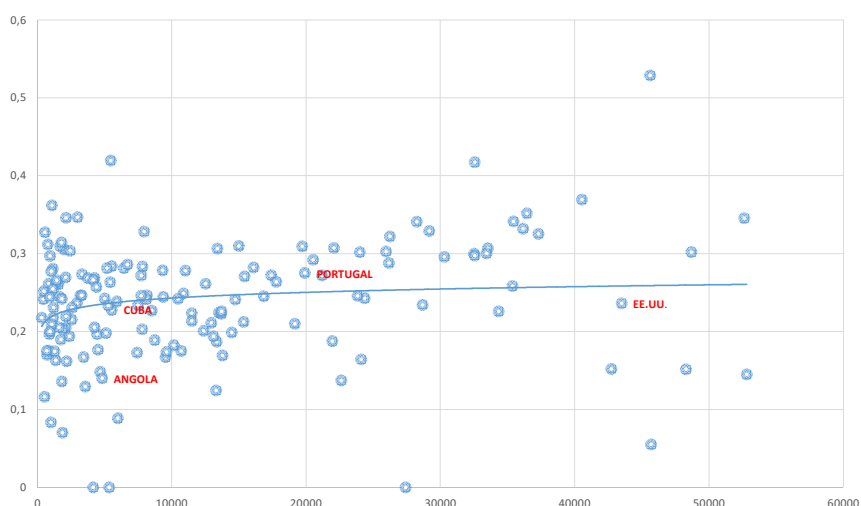
Dimensión	Variable	Codificación	N	Media	Desv. típ.
Salud	Esperanza de vida al nacer	<i>Evn</i>	158	0,606	0,281
	Tasa de mortalidad materna	<i>Minf</i>	158	0,105	0,172
	Tasa de mortalidad cardiovascular y diabetes	<i>Mcardio</i>	158	0,252	0,226
	Gasto público en salud	<i>GPsalud</i>	158	0,254	0,159
Educación	Años esperados de escolaridad	<i>Escol</i>	158	0,590	0,179
	Población con al menos educación secundaria completa	<i>Secund</i>	158	0,550	0,295
	Tasa de matriculación en terciaria	<i>Univ</i>	158	0,322	0,265
	Gasto público educación	<i>GPeduc</i>	158	0,295	0,155
Medio ambiente	Huella ecológica	<i>Heco</i>	158	0,267	0,191
	Emisiones per cápita de gases efecto invernadero	<i>Inverna</i>	158	0,181	0,157
Empleo	Tasa de participación femenina	<i>Ttpfem</i>	158	0,532	0,219
	Tasa de desempleo juvenil	<i>Desjuv</i>	158	0,157	0,169
Bienestar social	Tasa de homicidios	<i>Homic</i>	158	0,046	0,067
	Tasa masculina de suicidios	<i>Suicidio</i>	158	0,337	0,167
	Desigualdad: proporción del quintil	<i>Desig</i>	158	0,606	0,281

Fuente: elaboración propia a partir de PNUD (2013): <http://hdr.undp.org/en/reports/>.

Con el IDS15 nos hacemos partícipes de la siguiente reflexión de Amartya Sen (2010) sobre el IDH:

*“... sostengo que este índice, rudimentario y todo, logró hacer justo lo que se esperaba de él: operar como un indicador simple similar al PIB, pero sin dejar de lado todo lo que no fuera ingreso y bienes de consumo. Sin embargo, la enorme amplitud del enfoque del desarrollo humano no debe confundirse, como sucede a veces, con el estrecho rango del IDH.”*

NIVELES DE INGRESOS E IDS15 (2012)



## MAYORES CAMBIOS DE RANKING DE MEDIR CRECIMIENTO (INBPC) A MEDIR DESARROLLO SOCIAL (IDS15). 2012

Burundi	139	Trinidad and Tobago	-90
Haiti	136	Mauritius	-94
Malawi	132	Oman	-109
Togo	112	Saudi Arabia	-114
Tajikistan	110	Bahamas	-131
Bangladesh	109	United Arab Emirates	-134
Ghana	107	Luxembourg	-139
Viet Nam	104	Kuwait	-144
Kyrgyzstan	96	Brunei Darussalam	-150
Nepal	96		
Ethiopia	96		

## PARADOJA DE LA OPULENCIA

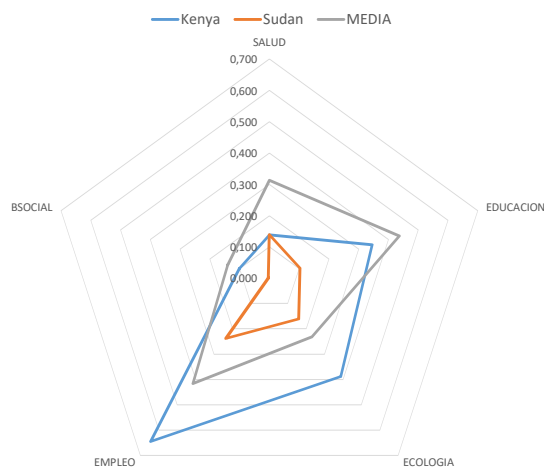
Canada	-51
Colombia	-52
Algeria	-52
Tonga	-53
Lebanon	-55
Argentina	-60
Brazil	-60
Botswana	-64
South Africa	-65
Ireland	-66
Iran (Islamic Republic of)	-66
Namibia	-67
Belize	-67
Bahrain	-68
Russian Federation	-68
Serbia	-69
Uruguay	-71
United States	-80
Australia	-81

CUADRO 3: RELACIÓN ENTRE PIB PER CÁPITA, DESARROLLO Y SUS DIMENSIONES

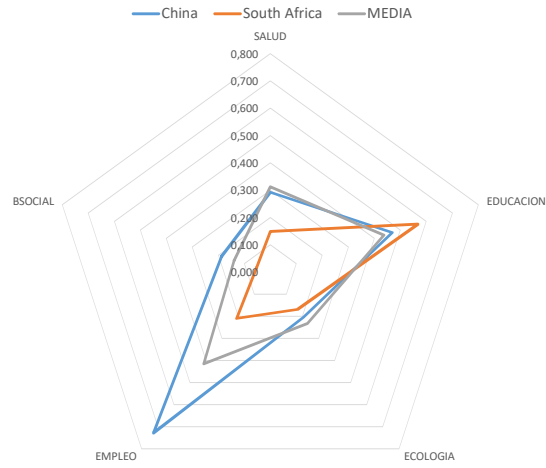
	<b>IDS15</b>	<b>Salud</b>	<b>Educación</b>	<b>Ecología</b>	<b>Empleo</b>	<b>Bsocial</b>
Coeficiente correlación	0,23	0,76	0,63	-0,45	-0,23	0,13

Fuente: elaboración propia a partir de PNUD (2013): <http://hdr.undp.org/en/reports/>.

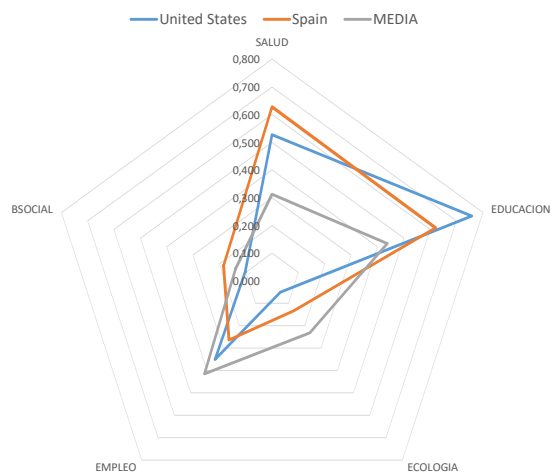
TRANSFORMACIÓN DE RIQUEZA EN DESARROLLO:  
DIMENSIONES EN DOS PAÍSES CON SEMEJANTES **INGRESOS BAJOS**



TRANSFORMACIÓN DE RIQUEZA EN DESARROLLO:  
DIMENSIONES EN DOS PAÍSES CON SEMEJANTES **INGRESOS MEDIOS**



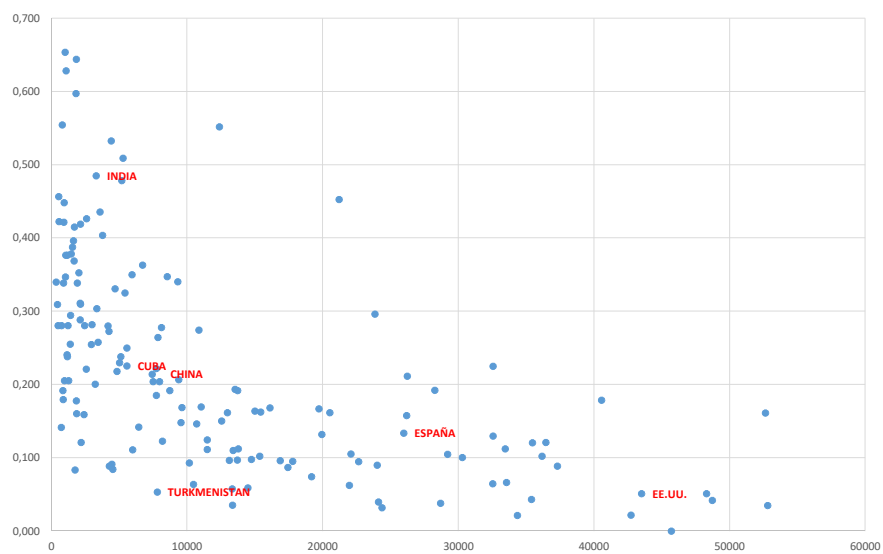
TRANSFORMACIÓN DE RIQUEZA EN DESARROLLO:  
DIMENSIONES EN DOS PAÍSES DE **INGRESOS ALTOS**





Medio ambiente	Huella ecológica	<i>Heco</i>
	Emisiones per cápita de gases efecto invernadero	<i>Inverna</i>

NIVEL DE RIQUEZA MATERIAL Y DIMENSIÓN AMBIENTAL



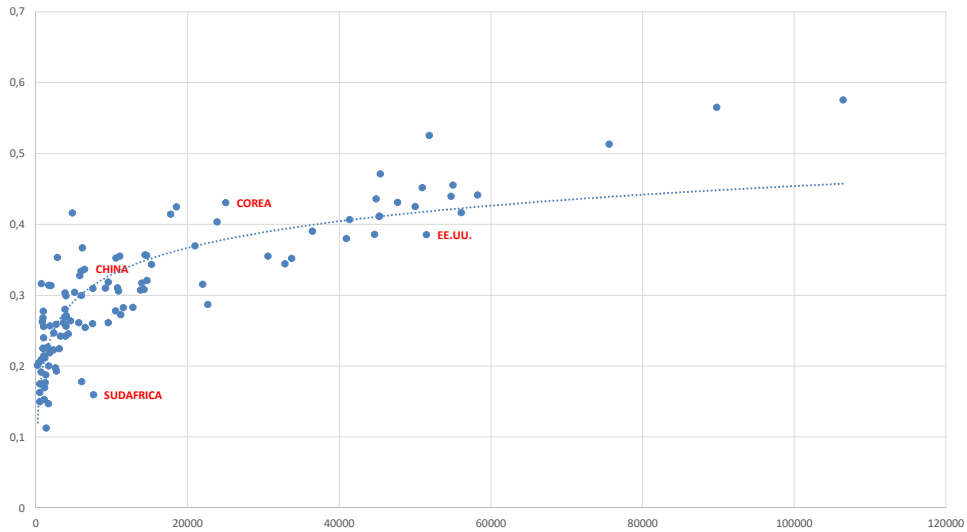
## DIMENSIONES Y VARIABLES DEL IDI

- Crecimiento y desarrollo: incluye la riqueza por habitante, el empleo, la productividad laboral y la esperanza de vida.
- Inclusión: se promedian los ingresos por hogar, la rateo de pobreza, y la desigualdad relativa tanto al ingreso como a la riqueza.
- Equidad intergeneracional y sostenibilidad: se incluyen cuatro indicadores relativos al ahorro, a la deuda pública, a la rateo de dependencia y a la intensidad de carbono por unidad de producto

## PAISES EXCLUIDOS DEL IDI POR FALTA DE DATOS COMPLETOS

Hong Kong, China (SAR)	Suriname
Singapore	Gabon
Liechtenstein	Occupied Palestinian Territory
Brunei Darussalam	Uzbekistan
Cyprus	Syrian Arab Republic
Malta	Micronesia (Federated States of)
Andorra	Guyana
Qatar	Botswana
Barbados	Kiribati
United Arab Emirates	Vanuatu
Seychelles	Iraq
Bahrain	Cape Verde
Bahamas	Timor-Leste
Belarus	Equatorial Guinea
Montenegro	Bhutan
Palau	Swaziland
Kuwait	Congo
Saudi Arabia	Solomon Islands
Cuba	Sao Tome and Principe
Grenada	Angola
Libya	Myanmar
Antigua and Barbuda	Papua New Guinea
Trinidad and Tobago	Togo
Dominica	Haiti
Lebanon	Djibouti
Saint Kitts and Nevis	Gambia
Mauritius	Benin
Bosnia and Herzegovina	Côte d'Ivoire
Saint Vincent and the Grenadines	Comoros
Oman	Sudan
Jamaica	Ethiopia
Saint Lucia	Liberia
Ecuador	Afghanistan
Algeria	Guinea-Bissau
Tonga	Guinea
Belize	Central African Republic
FiJI	Ertria
Samoa	Burkina Faso
Turkmenistan	Congo (Democratic Republic of the)
Maldives	Niger

NIVEL DE RIQUEZA Y DEL IDI12ari107



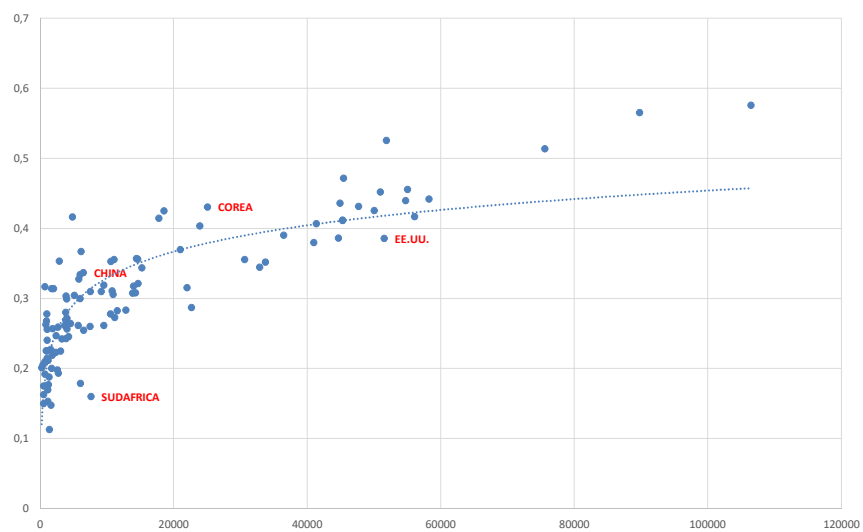
### VARIACIÓN RESPECTO AL RANKING DE INGRESOS

	IDHni	IDI	IDS
Estados Unidos	2	-14	-80
China	-16	17	62

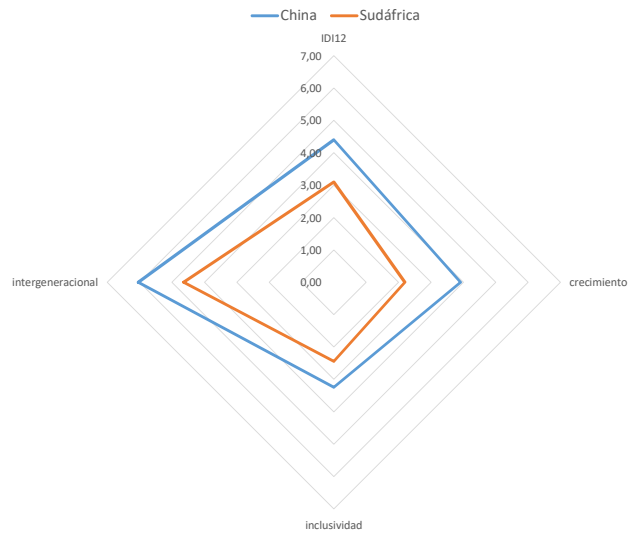
### VARIACIÓN RESPECTO AL RANKING DE INGRESOS

	IDI	IDS	IDSH1	IDSH2	IDIH3	IDIH4
Estados Unidos	-14	-80	-67	-30	-24	-43

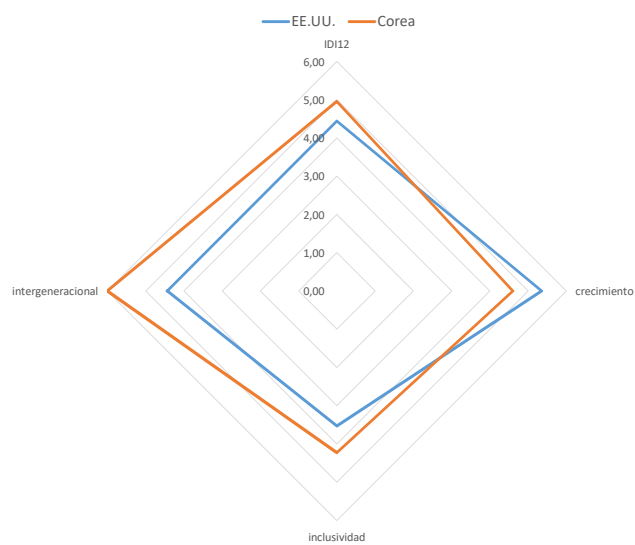
### NIVEL DE RIQUEZA Y DEL IDI12ari107



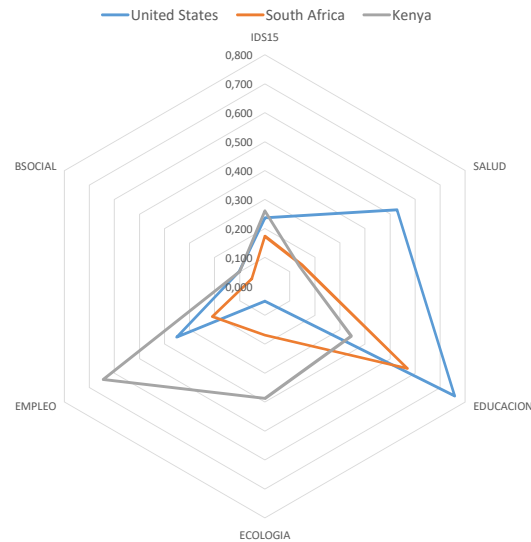
## DIMENSIONES DEL IDI12 EN CHINA Y SUDÁFRICA



## Dimensiones del IDI12 en EE.UU. y Corea



Dimensiones del IDS15 en EE.UU., Sudáfrica y Kenia



Confirmamos lo señalado por Sen (2018: 40) cuando afirma que *“la obsesión por el crecimiento no es particularmente útil si se considera como algo importante en sí mismo, en lugar de valorarlo en función de las oportunidades que ofrece para mejorar la vida de las personas”*.

Es así que mediante la incorporación de nuevas dimensiones de desarrollo y sus correspondientes variables valoramos el crecimiento en función del uso que se les da a los *“frutos que ofrece”* (Anand y Sen, 2003)